

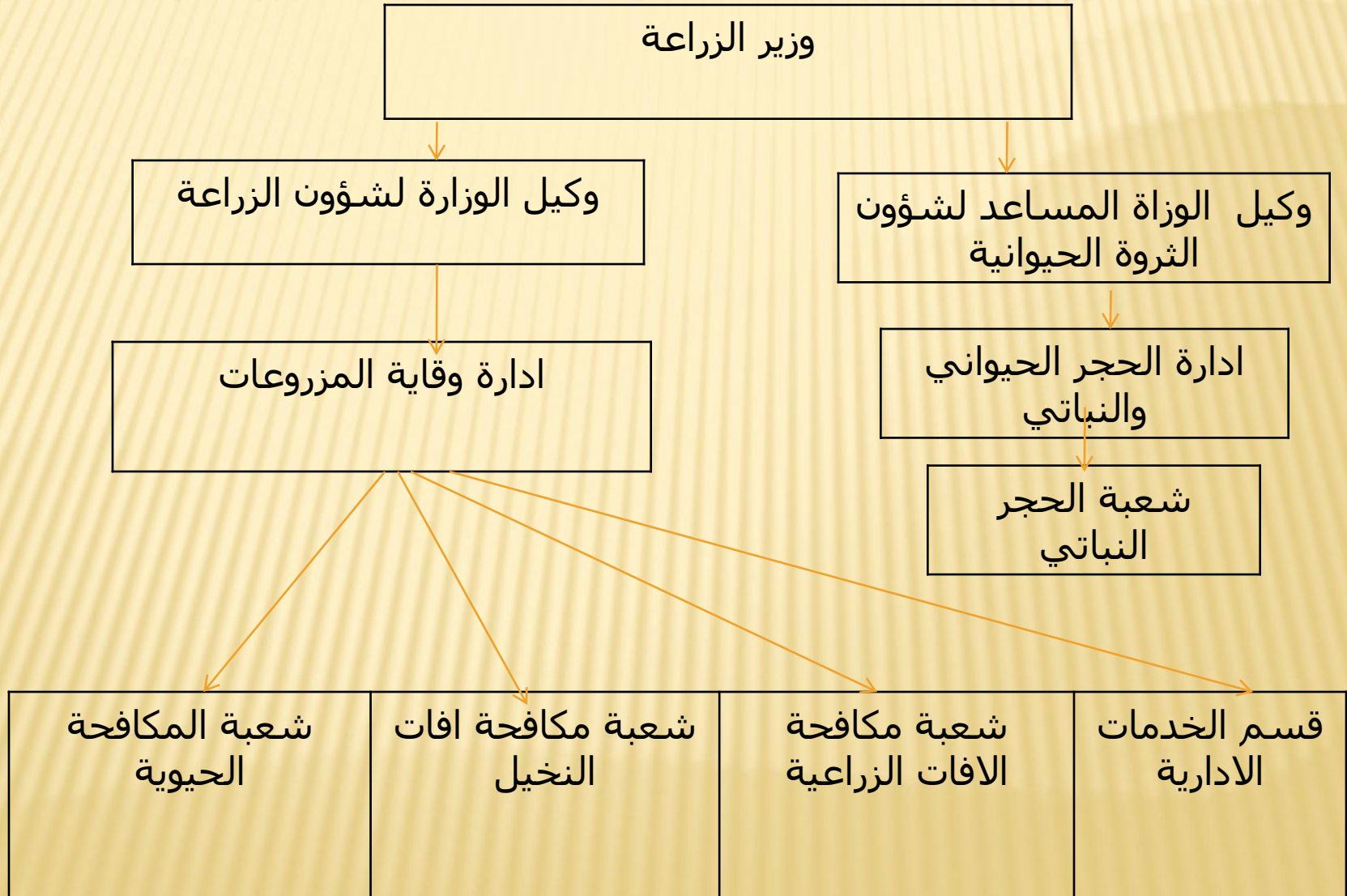
عرض مختصر عن وضع وقاية النبات

في المملكة العربية السعودية

م/ فهد محمد ال ساقان  
مدير عام إدارة وقاية النبات

م/ عبد الحكيم اليوسف  
باحث بادرة الحجر الحيواني والنباتي

# الهيكل التنظيمي لإدارة وقاية النبات



# الادارات العامة والمديريات الزراعية والمحاجر ومراكز الابحاث وفروع وزارة الزراعة

- 1- عدد (13) ادارة عامة لشؤون الزراعة
- 2- عدد (12) مديرية زراعة
- 3- عدد (123) فرع زراعة
- 4- عدد (25) محجر نباتي وحيواني
- 5- عدد (13) مركز ابحاث منها عدد (7) مراكز ابحاث  
زراعية



# مهام إدارة وقاية المزارع

- 1- وضع خطط وبرامج مكافحة السنوية والموسمية
- 2- الاستفادة من نتائج الأبحاث
- 3- توفير الدعم اللازم لمديريات الوزارة
- 4- تدعيم الخدمات الزراعية والإرشاد
- 5- المساهمة مع إدارة التطوير الإداري في إعداد برامج التدريب في مجال مكافحة
- 6- مراقبة وتقويم نتائج مكافحة الآفات والأمراض الزراعية

# اهم الافات العابرة للحدود

---

1- افة حافرة الطماطم  
**TUTA ABSLOUTA**

2- حشرة سوسة النخيل الحمراء  
**RHYNCHOPHORUS FERRUGINEUS**



# برامج مكافحة المتكاملة والمشاريع لوقاية النبات

- 1- مشروع مكافحة المتكاملة لحشرة سوسة النخيل الحمراء
- 2- مشروع مكافحة المتكاملة لحشرة حافرة الطماطم
- 3- برنامج مكافحة حشرة سوسة النخيل الحمراء
- 4- برنامج مكافحة الافات الزراعية
- 5- مشروع مبنى المختبر المركزي للمكافحة الحيوية
- 6- مشروع بناء القدرات في مجال الصحة النباتية



# اولويات برامج مكافحة

- 1- استئصال او السيطرة شبه التامة على حشرة سوسة النخيل الحمراء
- 2- الحد من الاضرار الاقتصادية المترتبة على وجود حشرة ذبابة الفاكهة في مواقع التي تتواجد بها
- 3- سرعة السيطرة على حشرة جافرة الطماطم والحد من انتشارها لاكتشافها مؤخرا بالمملكة
- 4- الحد من استخدام المبيدات الكيماوية باستخدام البدائل الامنة وتطبيق برامج مكافحة المتكاملة
- 5- توعية المزارعين والمواطنين بالاضرار الاقتصادية الناتجة عن الاصابة بالافات الزراعية

# المعوقات

- 1- اتساع الرقعة الزراعية على مساحة شبه قارة
- 2- معظم العاملين في المزارع من العماله الاجنبية التي لا تجيد التحدث باللغة العربية او الانجليزية
- 3- حاجة بعض العاملين في مجال الزراعة الى التوعيه واقناعهم بخطورة بعض الافات
- 4- قلة اعداد العاملين المؤهلين في برامج الزراعة مكافحة الافات الزراعية



# الدعم المطلوب من منظمة الاغذية والزراعة الدوليه

- 1- مساهمة المنظمة في القيام بأجراء حصر للافات الزراعية حديث
- 2- اعتماد مشروع لتحليل مخاطر الافات الزراعية في اقليم الشرق
- 3- مساهمة خبراء ومختصين من المنظمة في وضع برامج مكافحة لاهم الافات الزراعية الاقتصادية لكل بلد

# أولاً: المختبر المركزي لتربية الآعداد الحيوية بالرياض



المختبر المركزي بالرياض

وحدة تربية البق الدقيقى

وحدة تربية العائل البديل  
عثة السميد

وحدة طفيل البراكون

وحدة طفيل التريكوجراما

وحدة تربية  
أسد المن



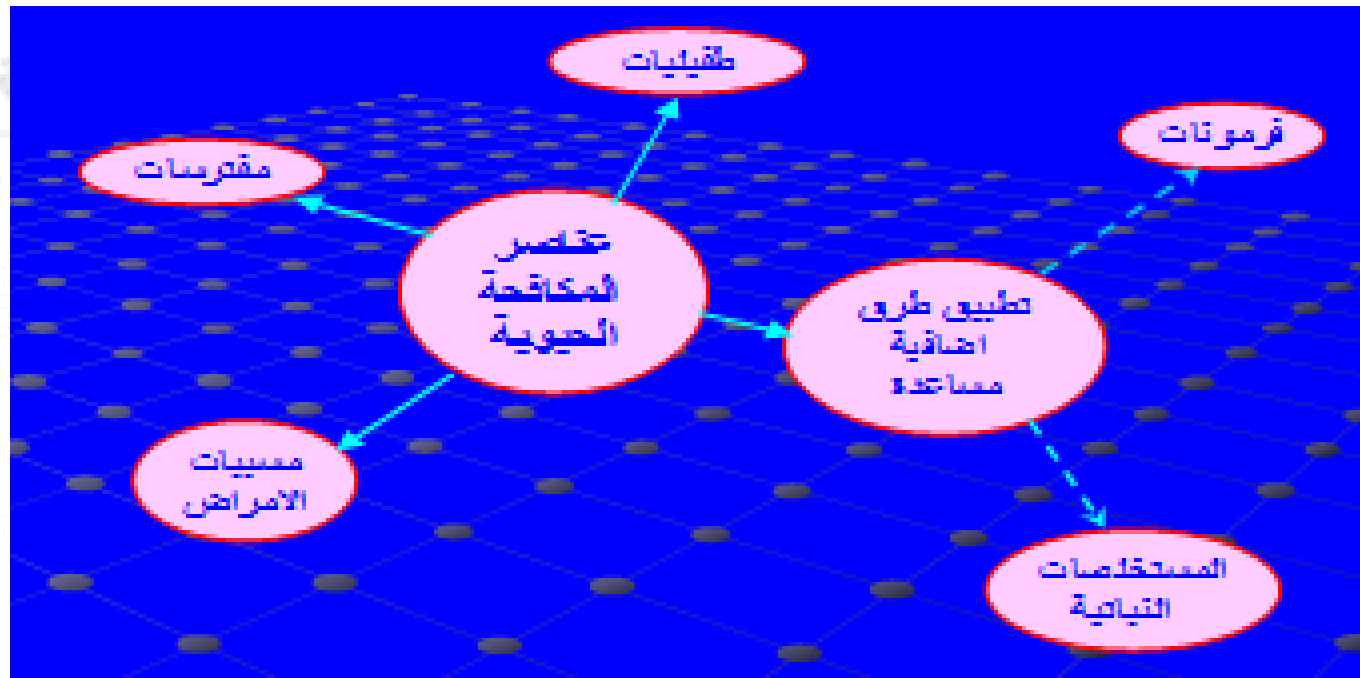
## البدء فى إنشاء مختبر المكافحة الحيوية المركزى بالرياض



# المكافحة الحيوية

المكافحة الحيوية للآفات هي استخدام **الأعداء الطبيعية** (مفترسات و طفيليات و كائنات حية دقيقة) وطرق إضافية أخرى من فرمونات ومستخلصات نباتية في تخفيض أعداد الآفات وتقليل الخسائر الناجمة عنها .

عناصر المكافحة الحيوية:-



# المكافحة الحيوية المتكاملة

تعرف بأنها استخدام المفترسات والطفيليات والممرضات والجاذبات الجنسية والغذائية والمبيدات الحيوية تكاملياً حسب الحاجة للسيطرة والحد من تزايد الآفات .



المصائد الفرمونية



# المكافحة التطبيقية

تعرف المكافحة التطبيقية بأنها الوسائل التي يلجأ إليها المزارع للحد من تزايد تعداد الآفات والإقلال من ضررها

المكافحة الزراعية

المكافحة الميكانيكية

المكافحة الكيميائية

المكافحة التشريعية

المكافحة الحيوية

ينقسم البيت المحمي إلى خمسة وحدات







## مميزات طريقة الحقن الشامل

- × تعتبر تقنية الحقن الشامل وسيلة حديثة للقضاء على سوسة النخيل الحمراء وأطوارها داخل جذع النخلة عن طريق جهاز حقن سهل الاستخدام.
- × استبدال طريقة المعالجة الحالية القائمة على رش النخيل من الخارج بشكل متكرر بكمية كبيرة من المبيدات.
- × الجهاز مصمم لعملية حقن الأشجار والنخيل لمكافحة الآفات التي يصعب مكافحتها عن طريق الرش الخارجي.
- × الحفاظ على سلامة المزارعين والعاملين من أخطار المبيدات أثناء الرش حيث يحقن المبيد مباشرة داخل جذع النخلة.
- × تقليل تعرض الثمار للمبيدات أثناء الرش.
- × سرعة عملية مكافحة.
- × إمكانية تعاون المزارعين في أعمال مكافحة بعد تدريبهم على استخدام جهاز الحقن



الهيكل التنظيمي لحملة مكافحة حشرة سوسة النخيل الحمراء  
بطريقة حقن المبيدات بجهاز ترى فيتال

رئيس حملة مكافحة حشرة سوسة النخيل الحمراء  
وكيل الوزارة لشؤون الزراعة  
م / محمد بن عبدالله الشبيحه



نائب رئيس الحملة الوطنية لمكافحة حشرة سوسة النخيل الحمراء  
مدير عام إدارة وقاية المزروعات  
م / فهد بن محمد آل ساقان



المشرف على  
الحملة بمحافظة  
وادي الدواسر  
مدير عام الزراعة  
محمد بن ديب

المشرف على  
الحملة بمنطقة  
نجران  
مدير عام الإدارة  
العامة  
أ / فهد الفرطيش

المشرف على  
الحملة بمنطقة  
تبوك  
مدير عام الإدارة  
العامة  
م / محمد الشنبري

المشرف على  
الحملة بمنطقة  
الرياض  
مدير عام الإدارة  
العامة  
م / سعد الماجد

المشرف على  
الحملة بمحافظة  
الخرج  
مدير عام الزراعة  
د / عبدالله التميمي

المشرف على  
الحملة بمحافظة  
القطيف  
مدير عام الإدارة  
العامة  
م / سعد المقبل

المشرف على  
الحملة بمحافظة  
الأحساء مدير عام  
الزراعة  
م / صالح الحميدي

المشرف على  
برنامج مكافحة  
مطلق الدوسري

المشرف على  
برنامج مكافحة  
عوض بن سالم  
آل ربوع

المشرف على  
برنامج مكافحة  
الفني / فهد بن  
ابراهيم عبدالرحمن

المشرف على  
برنامج مكافحة  
الفني / عامر  
المطيري

المشرف على  
برنامج مكافحة  
م / محمد الميمان

المشرف على  
برنامج مكافحة  
م / علي السيهاتي

المشرف على  
برنامج مكافحة  
م / سعد العبدان



**الجدول الزمني لتنفيذ حملة وزارة الزراعة في مكافحة سوسة النخيل الحمراء**

الأشهر																									
2012						2011												2010							
Jun	May	Apr	Mar	Feb	Jan	Dec	Nov	Oct	Sep	Aug	Jul	Jun	May	Apr	Mar	Feb	Jan	Dec	Nov	Oct	Sep	Aug	Jul	الإجراءات	
																								تجهيز غرفة العمليات	
																								تأمين أجهزة الرش	
																								تأمين أجهزة الحقن	
																								تأمين السيارات	
																								تأمين آلات الغرم	
																								تأمين المبيدات	
																								التوعية الإعلام	
																								توفير العمالة	
																								التدريب	
																								بدء العمل الحقل	
																								التقييم	



الطريقة القديمة للتخلص من النخيل المصاب  
بسوسة النخيل والمهرب









ناتج فرم جذوع النخيل المصاب والمهمل





تهريب فسائل النخيل داخل برادات



استراتيجية وزارة الزراعة في مكافحة أفت الصحة لعلمة



# كوادر فرق الرش الارضي الوطنية



